



לחקור. להבין. ליצור.



לפרטים ולתיאום פגישה

אליון: 053-8255257 משרד: 053-8008007

ארכיטקט.קום

למעלה מ-25 שנה בבתי ספר
ומאמינים כי מולטימדיה, STEM, ובינה מלאכותית
הם כלי למידה ויצירה עוצמתיים



אלין קסטרו

מנהלת התכניות.
M.A בטכנולוגיות בהוראה.
B.A במדעי החברה ותקשורת.
053-8255-257



איריס קורן

מנכ"לית, מפתחת תכניות חינוך מוסיקלי.
M.A בטכנולוגיות ומערכות למידה.
B.A במדעי החברה ומוסיקה.
053-8255-259



ישראל ליכטמן

מנהל בית ספר בגמלאות.
מנחה מחוזי ללשון, חידונאי ומטמונאי.
053-8255-256



אילן קורן

מפתח תכנית 'ארכיטקט מולטימדיה'
ilan@ilschool.co.il
053-8255-255



המדריכים שלנו

נבחרים בקפידה, עוברים הכשרה רציפה, מלמדים עפ"י תכנית עבודה סדורה
יוצרים את הקסם במפגש בין טכנולוגיה -פדגוגיה- יצירה

ארכיטקט

STEM בשמחה
לצעירים



חדשנות טכנולוגית לצעירים

לימוד מחשבים, מידענות, אומנות דיגיטלית,
לוגיקה ואלגוריתמיקה דרך אתגרים מוחשיים
ומשחקי STEM

- חדרי בריחה לצעירים
- משחקי תכנות
- משחקי STEM לצעירים
- הכרת סביבת WIN
- הכרת כל OFFICE
- עיצוב דיגיטאלי
- שילוב שפה בסביבה דיגיטאלית
- תקשורת חזותית
- הכרת בלי Office

הפתרון של אבא

"אני כל כך שמח שאתה מתעניין! בוא נלך ללונה פארק - וניסע ברכבת ההרים שאתה כל כך אוהב. שם אני אסביר לך הכל".

דני היה מאושר. הוא לא ידע עדיין שנסיעה אחת ברכבת הרים תשנה לגמרי את הדרך שבה הוא מבין את העולם סביבו.

רכבת ההרים החשמלית של דני: איך פועל מעגל חשמלי?

מתח חשמלי (Voltage) = גובה ההר
הכוח הוא ה"לוחץ" הנביע מטהרשי הגבוים (האנרגיה) ככל שגבוה יותר, הרחוק ליד (למטה חוק שטר, נמדד בוולט [V]).

זרם חשמלי (Current) = מהירות הנסיעה
הזרם הוא קצב תנועת האלקטרונים (הקרונות) השואפים לחניק לאיזון. נמדד באמפר (A) באמצעות מד-זרם.

המסילה

המעלית (Lift)

המנועה (Light Bulb)

חוט החשמל (Wire)
המסילה היא הכביש עליו נעים הקרונות, ברומה לוחס החשמל השוטף במוליך המאפשר לזרם לעבור מקצה לקצה.

הסוללה (Battery)

המעלית מעלה את הקרונות לראש ההר ויצרת סכסכאל לתנועה, בדיוק כפי שהסוללה היא מקור הכוח הזוחף את האלקטרונים במעגל.

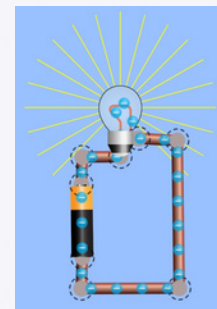
שינוי צורה של אנרגיה
הלוחץ הוא נקודה במסלול של מכונות! את האנרגיה של הקרון ליצירת חוויה, כמו המנועה שהיא הצרכן החופף את האנרגיה החשמלית לאור.

סיפור

אנלוגיה

מעבדת
סימולציה

מהסיפור למעבדה - גישה פדגוגית
המקדמת את התלמיד מהעולם
המוכר לו לעולם חדש של תוכנות
ומושגים.



הכרות עם מושגים מעולם התכנות
באמצעות משחק תפקידים "המחשב" ו"המתכנת"



ארכיטקט

STEM בשמחה

כתות ג'-ו'

מולטימדיה ובינה מלאכותית

כבלי פדגוגי ללמידה רב תחומית

לימודי תקשורת ומיומנויות מתקדמות במולטימדיה ובינה מלאכותית, המפתחות חשיבה יצירתית, יכולת ביטוי רב-גונית, ויזמות. המאפשרים לתלמידים לשלב ידע תיאורטי (STEM) עם יישום פרקטי, חקר, ולמידה עצמאית.

- בינה מלאכותית והנדסת פורמטים Gemini ו - NotebookLM
- סדנאות מייקר דיגיטלי.
- תכנות וחשיבה מחשובית. אוטומציה.
- מולטימדיה בפלטפורמות פרימיום ברשת.
- משחקי STEM.
- חדרי בריחה.
- מעבדות סימולציה.
- חקר בתלת מימד.



עיינו במערך שיעור STEM לחקר שינויים על פני כדור הארץ, באמצעות צילומי לוויין לאורך 37 שנה.
לחצו על הברקוד או סרקו את הברקוד





משחקי
STEM

פלטפורמות
פדגוגיות

עיצוב
בתלת
מימד

אוטומציה



חדרי
בריחה

ארכיטקט
בשמחה
STEM



בינה
מלאכותית



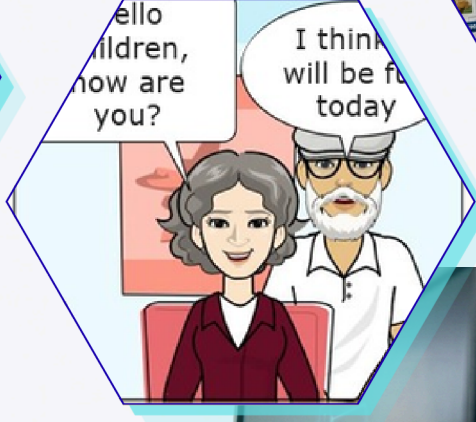
הנדסת
פרומפט

אמנות
דיגיטלית

תקשורת
קומוניקס
ואנימציה



חשיבה
מחשובית



ארכיטקט

בשמחה STEM

מנהיגות טכנולוגית פורצת

בעידן שבו הטכנולוגיה משתנה בקצב מסחרר אנו מטפחים גמישות מחשבתית המאפשרת הסתגלות מהירה לכלים משתנים ומפתחים אוריינות בינה מלאכותית כ"שפה שנייה" חיונית. זאת, דרך למידה רב תחומית, עצמאית, משחקית, וחקר. הילדים הוכשים חשיבה ביקורתית והופכים מ"צרכנים" פסיביים ליוצרים אקטיביים. התכנית מקנה יכולות ביטוי דיגטלי שהן יתרון משמעותי להמשך הדרך, ותחושת מסוגלות אדירה.



ארכיטקט STEM בשמחה

מחברים חדוות יצירה לחזית הטכנולוגיה
מצמיחים דור שדובר את שפת העתיד

צרו קשר לתאום פגישת הכרות

אליון: 053-8255257 משרד: 053-8008007

ארכיטקט.קום